

**Laboratoř aplikovaných
proteomových analýz**

oborová rada

Vývojové a buněčné biologie PŘF UK

ÚZFG AV ČR, v.v.i.
Liběchov



Výzkumné centrum PIGMOD

postgraduální studium

SEKRETOVANÉ PROTEINY A EXTRACELULÁRNÍ VÁČKY (EXOSOMY) V MEZIBUNĚČNÉ KOMUNIKACI

STUDOVANÉ MODELÝ:

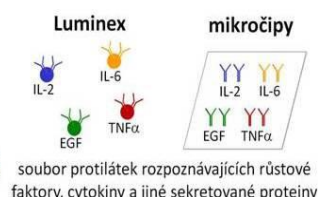
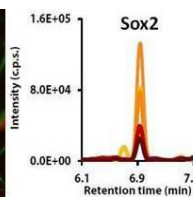
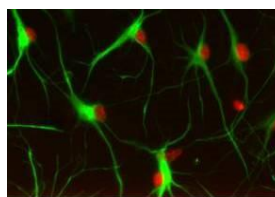
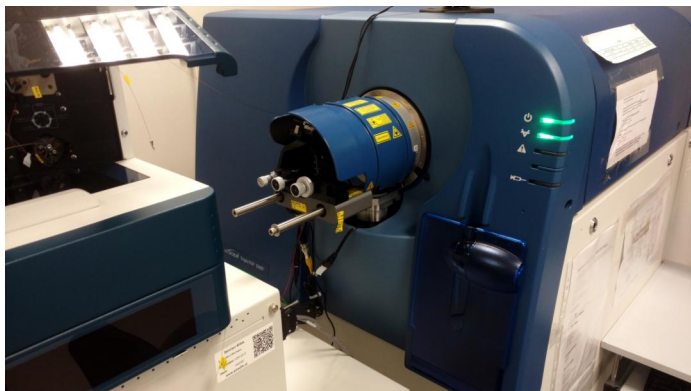
- diferenciacie nervových kmenových buněk
- neurodegenerativní onemocnění (Huntingtonova nemoc)
- nádorová onemocnění (maligní melanom)

POUŽÍVANÉ METODY:

- biochemické a imunochemické analýzy proteinů
- hmotnostní spektrometrie (QTRAP, TTOF)
- in vitro kultivace a diferenciacie buněk
- konfokální mikroskopie, průtoková cytometrie
- a další

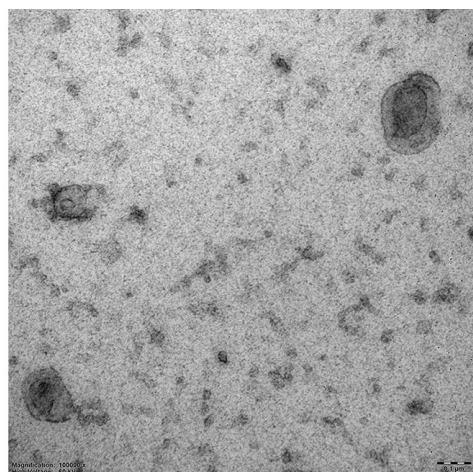
NABÍZÍME:

- velmi zajímavou a perspektivní práci
- mladý a přátelský pracovní kolektiv
- nové laboratoře vybavené špičkovou technikou
- účast na zahraničních konferencích a stážích
- dobré finanční ohodnocení
- možnost ubytování



POŽADUJEME:

- absolventa magisterského studia biologického, biomedicínského či biochemického zaměření
- zájem o studium buněčných procesů především na úrovni proteinů
- aktivní znalost anglického jazyka
- základní zkušenosti s prací na PC
- časová flexibilita
- odpovědný přístup k řešení pracovních úkolů



KONTAKT:

Mgr. Helena Kupcová Skalníková, Ph.D.
Laboratoř aplikovaných proteomových analýz
ÚZFG AV ČR, v.v.i.
tel. 315 639 581
e-mail: skalnikova@iapg.cas.cz
http://www.iapg.cas.cz/org_lab&id=25

Uzávěrka přihlášek: **20. 4. 2017**

Uzávěrka přihlášek na UK: **30. 4. 2017**